

net-works ADL  
net-works ADLT



- (DE) Montagehinweis
- (EN) Mounting note
- (FR) Notice d'installation

- (DE) Variante ADLT
- (EN) Variant ADLT
- (FR) Variante ADLT

2811271



- (DE) Variante ADL
- (EN) Variant ADL
- (FR) Variante ADL

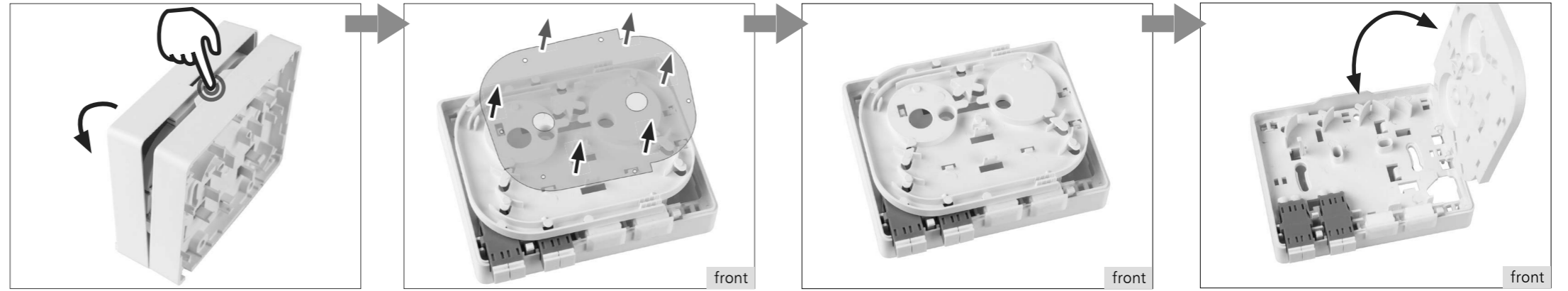
2811270

**i HINWEIS / NOTE / NOTICE**

- (DE) Anschlussfehler vermeiden!  
Vor dem Anschluss Montageanleitung sorgfältig lesen!
- (EN) Avoid connection errors!  
Read installation instructions carefully before connecting!
- (FR) Eviter des erreurs de raccordement !  
A lire attentivement avant de procéder au raccordement !

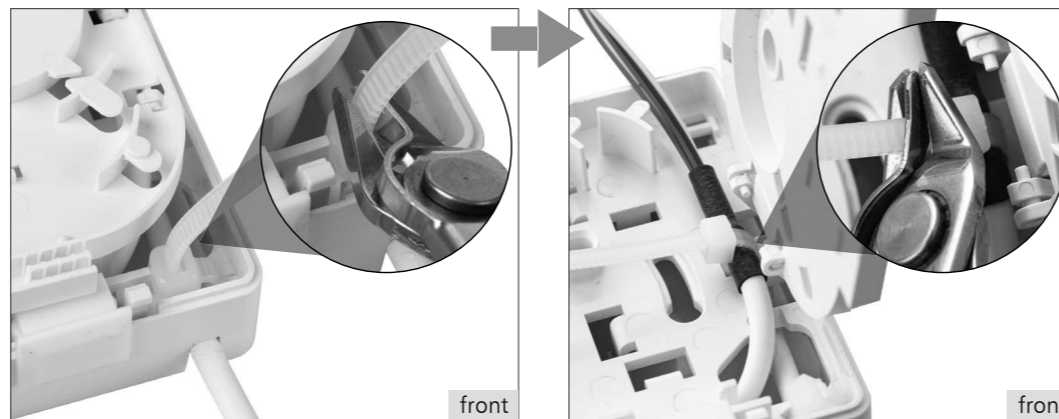
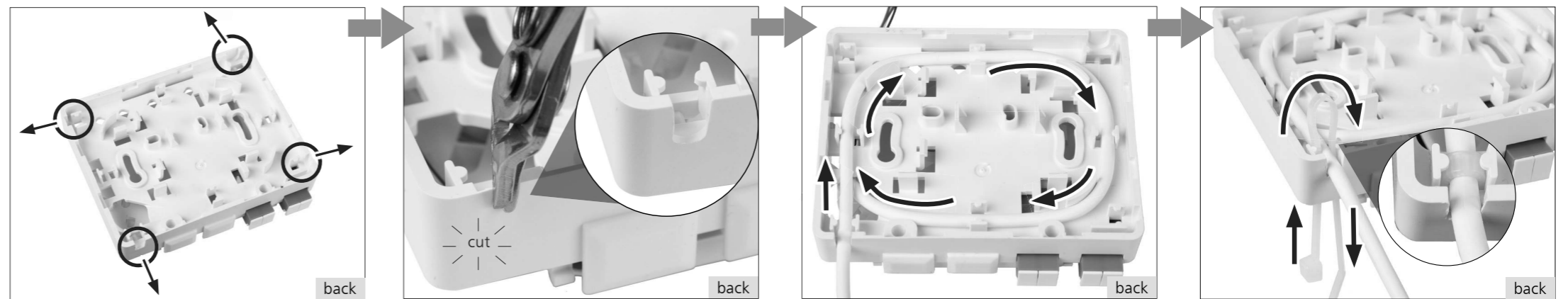
**1**

- (DE) Vorbereitungen
- (EN) Preparations
- (FR) Préparations



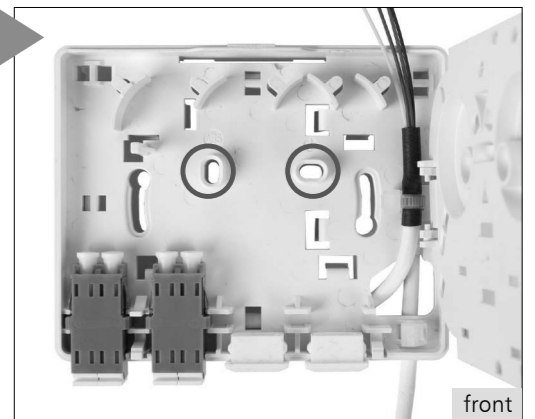
**2**

- (DE) Anschluss des Kabels am Beispiel eines VIK
- (EN) Connection of the cable using the example of a VIK
- (FR) Connexion du câble à l'aide de l'exemple d'un VIK



**i HINWEIS / NOTE / NOTICE**

- (de) Bohrlöcher beim Einlegen der Adern freihalten!
- (en) Leave the drill holes open when inserting the fibers!
- (fr) Ne pas cacher les trous percés lors de l'insertion des fibres !

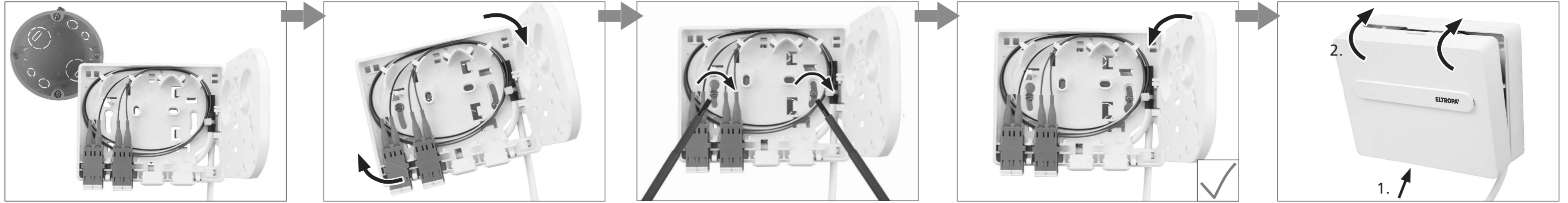


3

DE Unterputzmontage

EN Flush mounting

FR Montage encastré

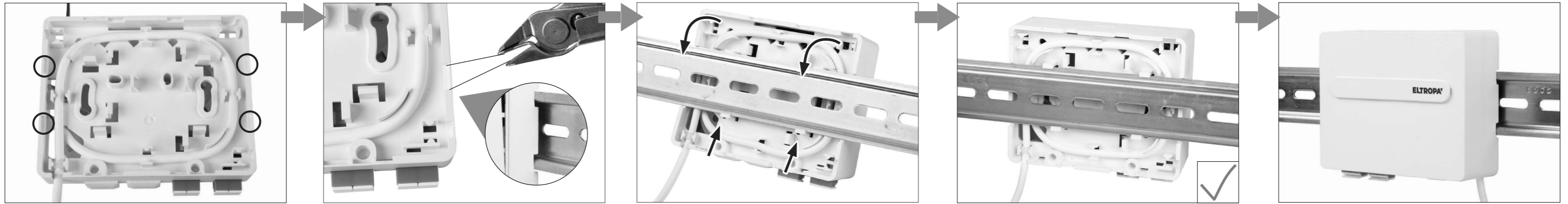


4

DE Tragschienenmontage horizontal

EN Standard rail mounting, horizontal

FR Montage sur rail DIN, horizontalement

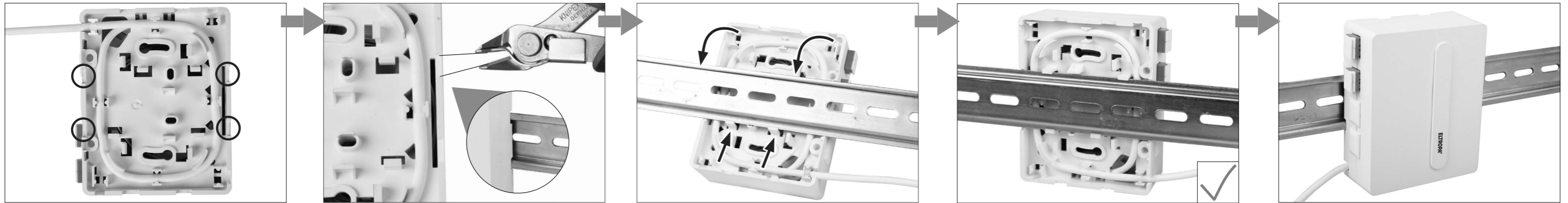


5

DE Tragschienenmontage vertikal

EN Standard rail mounting, vertical

FR Montage sur rail DIN, verticalement



6

DE Wandmontage

EN Wallmounting

FR Montage mural

